

K 1688

Ausbau zwischen Riet und Enzweihingen

Der Straßenabschnitt ist in einem sehr schlechten Zustand. Ausbrüche, Schwitzstellen und Risse sind massenweise vorhanden, der Unterhaltungsaufwand ist sehr hoch. Bankette sind nur teilweise vorhanden. Unübersichtliche Kurvenbereiche werden leicht entschärft. Die Straßenbreite wird auf 6,50m ausgebaut.



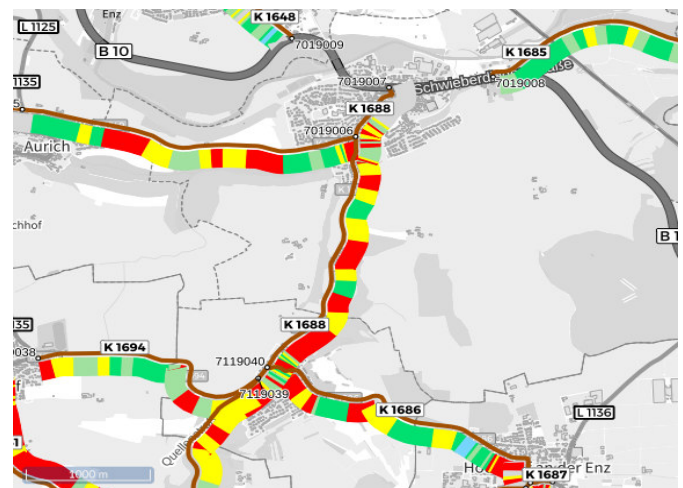
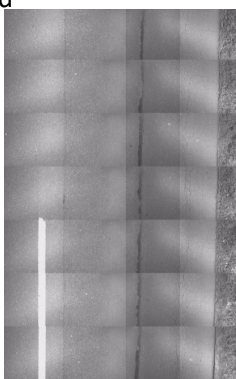
Aktueller Zustand

Zustandsnote ZEB 2020

4,5-5

Zustandserfassung und Bewertung (ZEB)

Schadensbild



Daten

Planungsstadium	Ausführungsplanung	Realisierungsjahr	2022
Baulänge:	1.900 m	Förderfähigkeit LGVFG	ja
Verkehrsstärke	7.600 Kfz/24h /	Grunderwerb	erledigt
DTV/SV:			
Kostenschätzung:	3.600.000,00 €		