

Was ist Autismus?



Inklusion in Kindertageseinrichtungen im Kreis Ludwigsburg, 17.10.2023

Autismus bei Kindern wird in den meisten Fällen erst im Alter von etwa **vier bis fünf Jahren** diagnostiziert.

Inklusion in Kindertageseinrichtungen im Kreis Ludwigsburg, 17.10.2023

WAS IST AUTISMUS – VERSUCH EINER ERKLÄRUNG

Autismus zählt gemäß der International Classification of Diseases (ICD 10) der Weltgesundheitsorganisation WHO zu den **tiefgreifenden Entwicklungsstörungen** und ist eine **seelische Behinderung**.

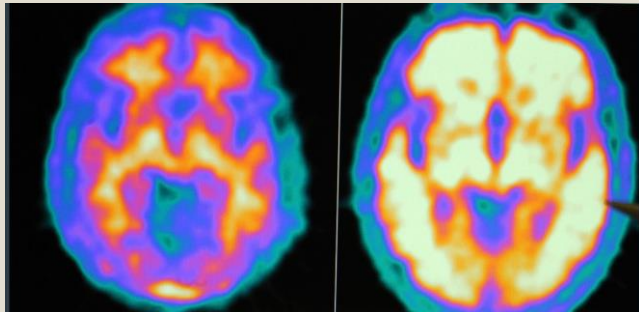
Inklusion in Kindertageseinrichtungen im Kreis Ludwigsburg, 17.10.2023

WAS IST AUTISMUS – VERSUCH EINER ERKLÄRUNG

- Zunächst: Kennt man einen autistischen Menschen, kennt man genau einen Autisten.
- Autismus ist eine sehr seltene Störung.
- Tiefgreifende Entwicklungsstörung (Psychische Störung), Wahrnehmungsstörung, Seelische Behinderung (BSHG, KJHG)

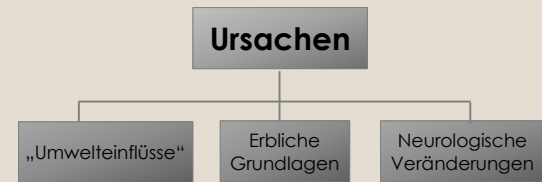
Inklusion in Kindertageseinrichtungen im Kreis Ludwigsburg, 17.10.2023

MÖGLICHE URSACHEN



Inklusion in Kindertageseinrichtungen im Kreis Ludwigsburg, 17.10.2023

MÖGLICHE URSACHEN



Inklusion in Kindertageseinrichtungen im Kreis Ludwigsburg, 17.10.2023

DIAGNOSE

- ➔ **Nur durch fachmedizinische** Einrichtungen wie z.B. Sozialpädiatrische Zentren (SPZ) oder Praxen mit Kinder- und Jugendpsychiater sowie Psychologen.

Inklusion in Kindertageseinrichtungen im Kreis Ludwigsburg, 17.10.2023

GEMEINSAMKEITEN (FAST) ALLER AUTISTEN

Keine selektive Wahrnehmung!

Inklusion in Kindertageseinrichtungen im Kreis Ludwigsburg, 17.10.2023

GEMEINSAMKEITEN (FAST) ALLER AUTISTEN

Wahrnehmungsprobleme:

- Hören (Hyperakusis)
- Sehen (Sonne ➔ Fenster, Kunstlicht)
- Riechen, Schmecken
- Tasten (Werken, Kunst, Sport)
- Gleichgewicht
- Beeinträchtigung der optischen Wahrnehmung

Inklusion in Kindertageseinrichtungen im Kreis Ludwigshurg, 17.10.2023

GEMEINSAMKEITEN (FAST) ALLER AUTISTEN

Störungen in folgenden Bereichen:

- soziale Interaktionsfähigkeit (Kleinkind: Spiegelneuronen/
Pubertät: Peergroup)
- besondere Empathiefähigkeit
- Motorik (Sport, Schuhe binden, Schreiben, Werken, Kunst)
- Kommunikation
 - ⇒ fehlender/übertriebener Einsatz von Mimik und Gestik
 - ⇒ Schwierigkeiten die Körpersprache anderer zu interpretieren
 - ⇒ Blickkontakt selten oder flüchtig

Inklusion in Kindertageseinrichtungen im Kreis Ludwigshurg, 17.10.2023

SCHWIERIGKEITEN

- allgemeine Aufforderungen werden nicht befolgt
- langatmige Erklärungen werden nicht verstanden
- oft fehlendes Gespür für die Angemessenheit des Verhaltens
- teilweise nach außen unkontrolliert erscheinende Wutausbrüche
- nehmen Sprache wörtlich

Inklusion in Kindertageseinrichtungen im Kreis Ludwigshurg, 17.10.2023

SCHWIERIGKEITEN

- verstehen unausgesprochene Regeln nicht
- verhalten sich naiv und sind daher oft Opfer von Hänseleien und Mobbing
- haben Probleme mit der Kontaktaufnahme
- haben Probleme mit small talk
- „Ehrliche“ Äußerungen → wirken beleidigend

Inklusion in Kindertageseinrichtungen im Kreis Ludwigshurg, 17.10.2023