

So erreichen Sie uns:

Jutta Grolik
1. Vorsitzende
☎ 07141 504576
rudi.grolik@gmx.de



Susanne Zigelli
1. Vorsitzende
☎ 07141 6487893



Katja Dieterich
2. Vorsitzende
☎ 07141 6422536
katja@dieterich-home.de



Thomas Kaluza
Schriftführer
☎ 0176 42733861
tommykaertle@aol.com



Katharina Binder
☎ 07141 144 425 31
Fax: 07141 144 599 94
Katharina.Binder@Landkreis-ludwigsburg.de



Christiane Keuter
☎ 07141 / 144 454 20
Fax: 07141 / 144 599 94
Christiane.Keuter@Landkreis-ludwigsburg.de



LANDKREIS
LUDWIGSBURG

Beirat Landkreis
Ludwigsburg inklusiv



Der Vorstand:

Hintere Reihe:

Katharina Binder (Landratsamt), Christiane Keuter (Landratsamt), Thomas Kaluza (Schriftführer), Katja Dieterich (2. Vorsitzende), Daniela Fosseler

Vordere Reihe:

Jutta Grolik (1. Vorsitzende), Antonio Florio, Susanne Zigelli (1. Vorsitzende), Egmont Kadner
Es fehlt: Herbert Bürger

(Von links nach rechts)

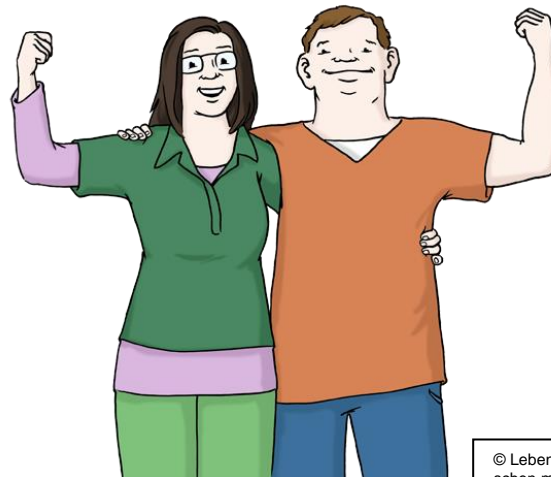


Ziele des Beirats und seinem Vorstand

Der Beirat und sein Vorstand setzen sich dafür ein, die Lebensverhältnisse von Menschen mit Behinderung im Landkreis Ludwigsburg weiter zu verbessern. Menschen mit Behinderung sollen selbstbestimmt und gut in einer Umwelt ohne Barrieren leben können.

Der Vorstand vertritt die Interessen von Menschen mit Behinderung in Gremien des Landkreises und ist an verschiedenen Projekten beteiligt.

Der Beirat ist offen für alle Menschen mit Behinderung aus dem Landkreis Ludwigsburg.



© Lebenshilfe für Menschen mit geistiger Behinderung Bremen e.V.,
Illustrator Stefan Albers,
Atelier Fleetinsel, 2013