

SERVICESTELLE

KINDER- UND JUGENDBETEILIGUNG

BADEN-WÜRTTEMBERG

Beteiligung in der Schulsozialarbeit... und darüber hinaus!

KJH-Tag Ludwigsburg 29.11.2024

Referent:

Florian Langer

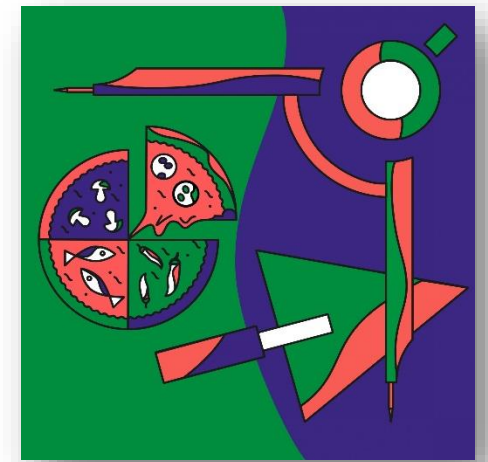
Servicestelle Kinder- und Jugendbeteiligung BW

Programm

- **Beteiligung – Was ist das...?**
- **Schulsozialarbeit – Setting der besonderen Art**
- **Beteiligung – -...wenn ja, wie?**
- **Beispiele**
- **Und jetzt zum Klima...**

Die Servicestelle Kinder- und Jugendbeteiligung Baden-Württemberg

Beratung · Würdigung · Qualifizierung · Vernetzung · Fördern 🌵



www.kinder-jugendbeteiligung-bw.de

Wer wir sind

Drei Träger: gemeinsam und gleichberechtigt

- Landesarbeitsgemeinschaft
Jugendsozialarbeit BW (LAG JSA)
- Landesjugendring BW (LJR)
- Landesvereinigung Kulturelle
Jugendbildung BW (LKJ)



Wir informieren über...

...die Homepage:

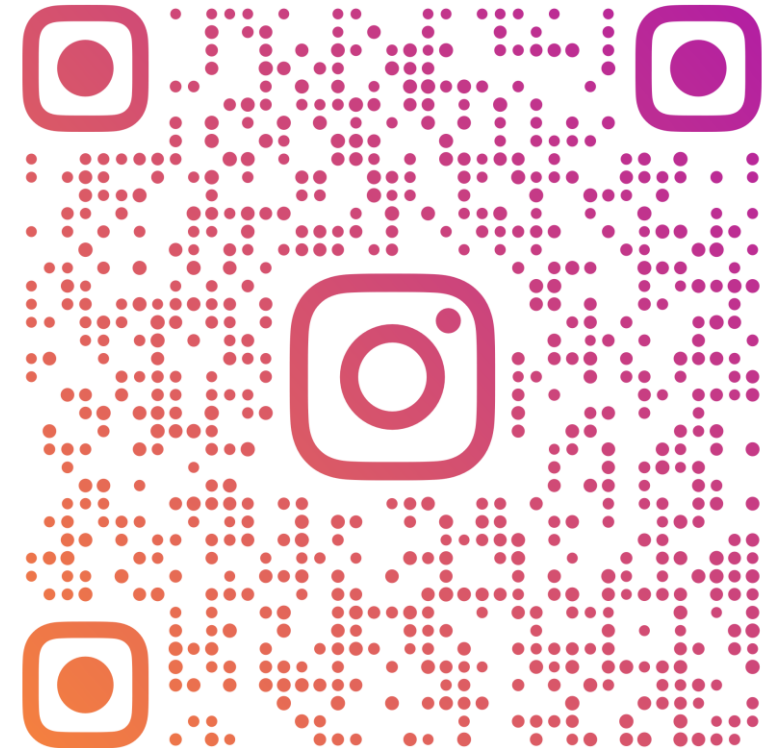
www.kinder-jugendbeteiligung-bw.de

... den Newsletter:

skjb-bw.de/newsletter

... Instagram

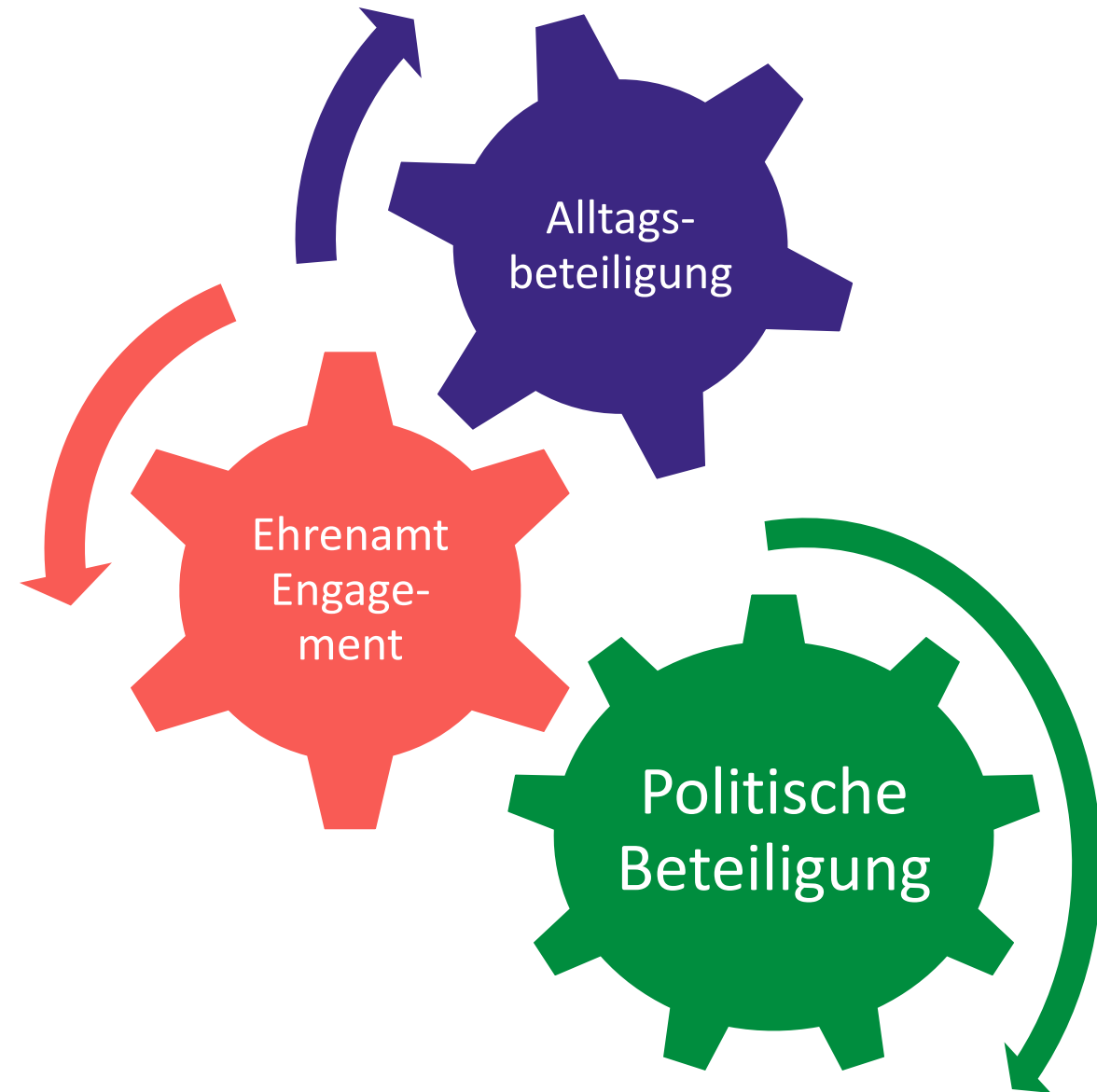
https://www.instagram.com/skjb_bw/



SKJB_BW

Beteiligung – Was ist das...?

Was ist Beteiligung?



- 1. Alltagsbeteiligung** – Kaffee oder Tee? Blaue oder weiße Socken? Windel oder nicht? Friedhof oder Friedwald? Pause am Handy oder nicht?...
- 2. Engagement** – Für die Umgestaltung des Klassenraumes! Für die Schulfeier! Für mich und andere! Für die „gute“/gemeinsame Sache! Für freies W-LAN! Für saubere Schultoiletten! Für gute Stühle!...
- 3. Politische Beteiligung** – Meinung äußern – digital/analog! Wählen gehen! Für ein Amt kandidieren! Petitionen unterschreiben! Demonstrieren! Für freies W-LAN! Für saubere Schultoiletten! Für gute Stühle!...
Entscheidungen für/mit anderen treffen!

Definition

Der Begriff Partizipation (Bedeutung aus dem lateinischen wie fangen, ergreifen, sich aneignen, nehmen) wird übersetzt mit u.a. **Beteiligung, Einbeziehung, Teilhabe, Teilnahme, Mitwirkung, Mitbestimmung ...**

Das heißt:

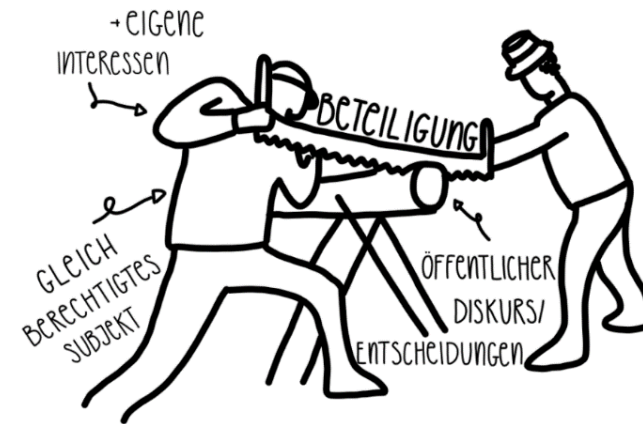
- ✓ Die Einbindung von Individuen und Organisationen in Entscheidungs- und Willensbildungsprozessen.
- ✓ Kann die unterschiedlichsten Beteiligungsformen annehmen (z.B. Bürgerbeteiligung, Interessensverband, politische Partei)
- ✓ Pädagogischer Kontext: Einbindung von Kindern und Jugendlichen, bei allen das Zusammenleben betreffenden Ereignissen und Entscheidungsprozessen (Artikel 3, Kinderwohlvorrang)

Definition

Beteiligung von Kindern und Jugendlichen bedeutet: Kinder und Jugendliche als **Expertinnen und Experten** ...

- ✓ für ihr Umfeld wahrnehmen und akzeptieren
- ✓ ihre Belange ernst nehmen
- ✓ an Entscheidungen und Gestaltungen ihres Lebensraumes teilhaben lassen
- ✓ und angemessene Methoden wahrnehmen

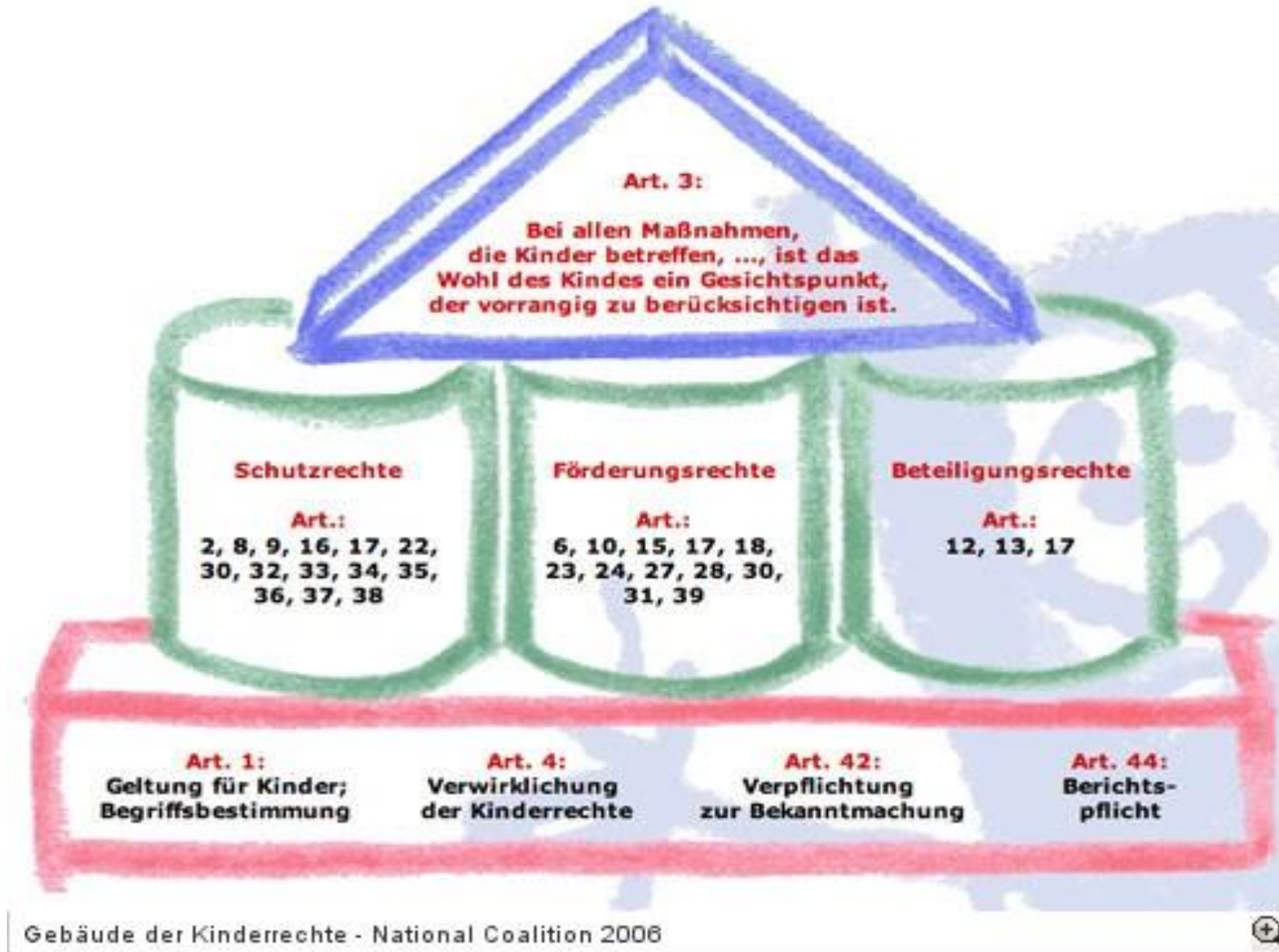
PARTIZIPATION



Beteiligung in der Schulsozialarbeit

**EIN SETTING DER BESONDEREN
ART!**

Das Recht auf Beteiligung



... § 12 UN-Kinderrechtskonvention

Artikel 12: Berücksichtigung des Kindeswillens

(1) Die Vertragsstaaten sichern dem Kind, das fähig ist, sich **eine eigene Meinung zu bilden**, das Recht zu, diese **Meinung in allen das Kind berührenden Angelegenheiten frei zu äußern**, und **berücksichtigen die Meinung des Kindes** angemessen und entsprechend seinem Alter und seiner Reife.

Das RECHT in vielen Facetten...

.. § 12 UN-Kinderrechtskonvention

.. § 24 Abs. 1 und 2 Charta der Grundrechte der Europäischen Union

.. § 4a SGB VIII Kinder- und Jugendhilfegesetz

.. § 8-11 SGB VIII Kinder- und Jugendhilfegesetz

.. § 3 BauGB (Beteiligung der Öffentlichkeit)

.. § 41a Gemeindeordnung BW

Die **FACHLICHE** Relevanz von Beteiligung!

... Standards von Schulsozialarbeit

Mitwirkung an der Gestaltung von Schule als Lebensort, z.B.

- o die Mitgestaltung der „**Schulkultur**“

- o die Beteiligung an Prozessen der inneren **Schulentwicklung** und in innerschulischen Gremien

Schulsozialarbeit **gestaltet die eigenen Angebote gemeinsam mit den jungen Menschen** und wirkt auf eine **Schulkultur hin, in welcher sich die jungen Menschen einbringen können.**

Die **FACHLICHE** Relevanz von **Beteiligung!** .. Bildungsverständnis in der Schulsozialarbeit

Den subjektiven Prozess junger Menschen in der Auseinandersetzung mit der Welt und der „Aneignung der Welt“ zu unterstützen und zu begleiten, ist der Bildungsauftrag von sozialpädagogischen Fachkräften im Lebensraum Schule. (Kooperationsverbund Schulsozialarbeit)

Schulsozialarbeit als Brücke zwischen Formaler und Non-Formaler/Informeller Bildung

Die **FACHLICHE** Relevanz von Beteiligung! .. die Schule als „Unwohlor“ (FES 2022/23)

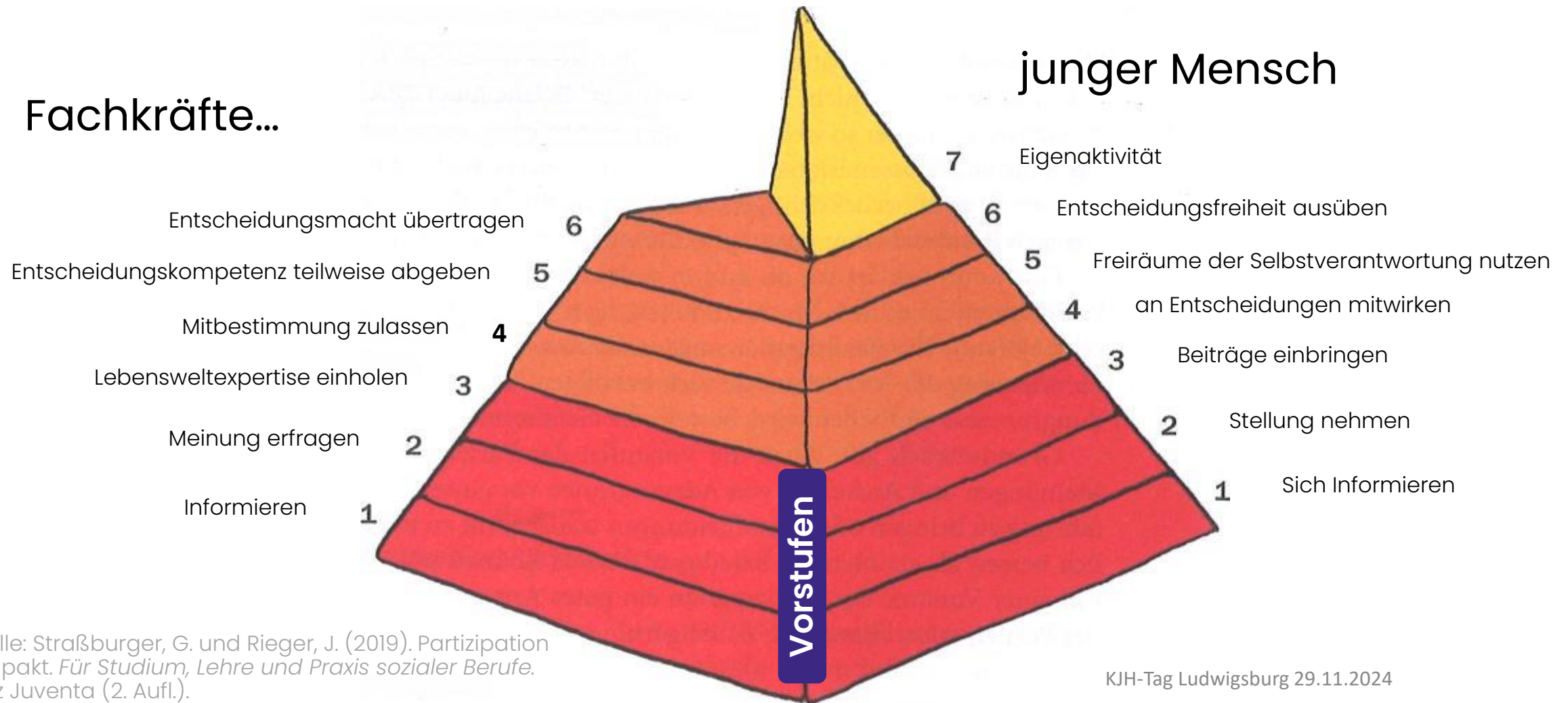
„...Dies sind zentrale Räume politischer Sozialisation, (Lern-)Räume des Zusammenkommens von Menschen, an denen Konflikte verhandelt und Kompromisse geschlossen werden. All diese Strukturen benötigen eine Demokratisierung und Sensibilisierung für Diskriminierungen.“ FES Studie

Beteiligung – ... wenn ja, wie?

Ein Modell der Beteiligung

DIE PARTIZIPATIONSPYRAMINDE

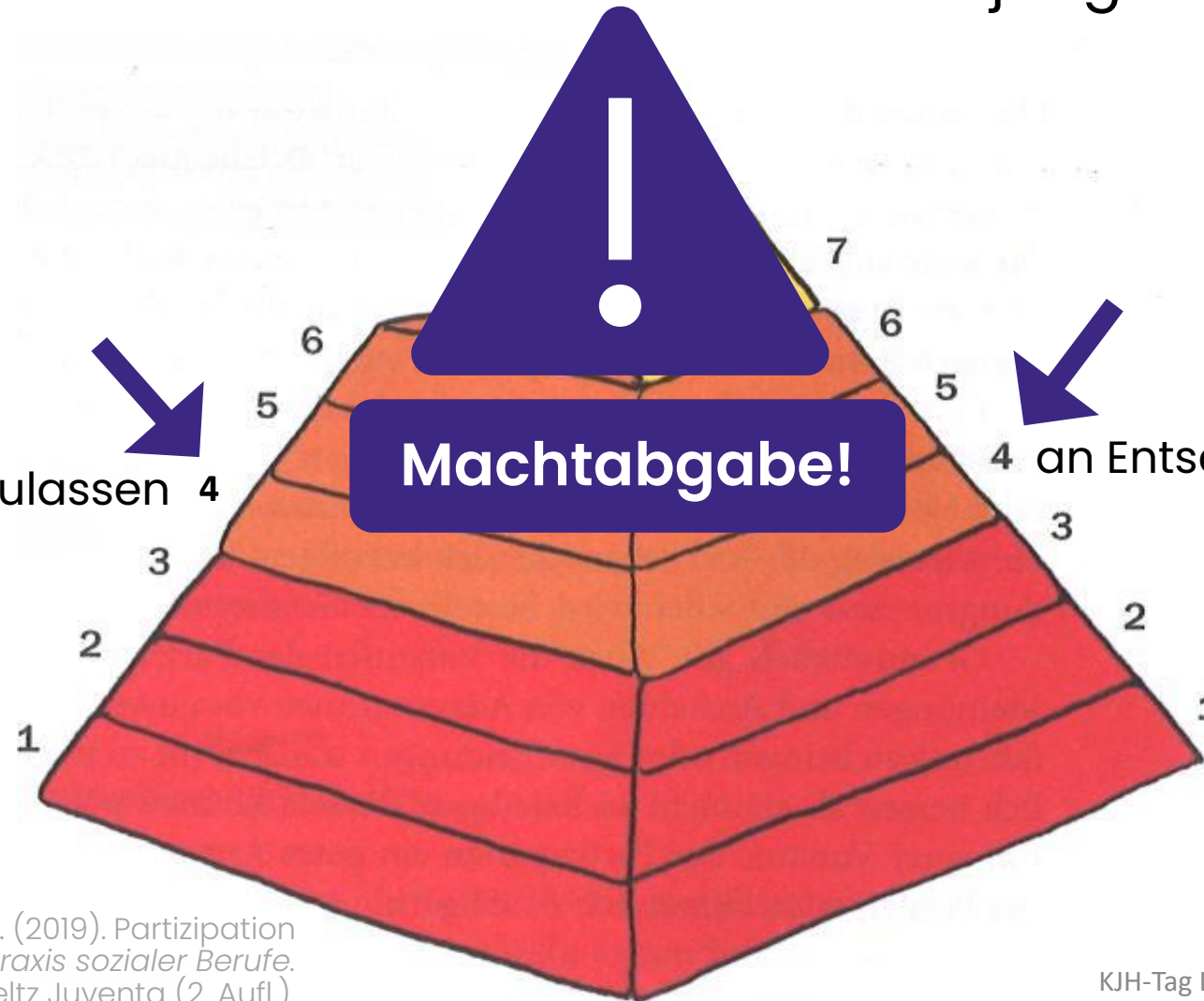
Fachkräfte...



Fachkraft



junger Mensch



Mitbestimmung zulassen 4

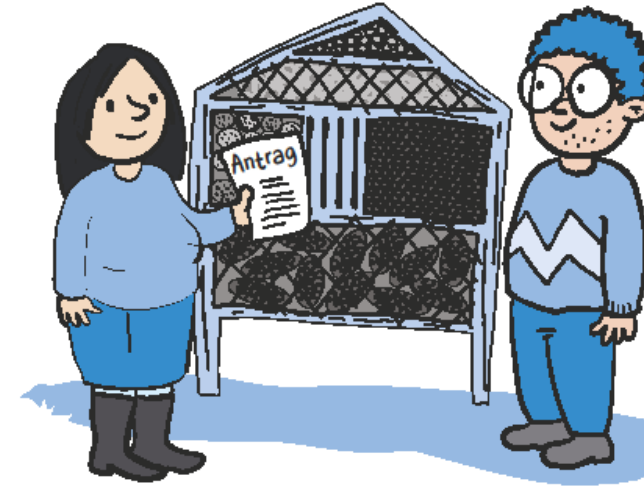
4 an Entscheidungen mitwirken

FORMEN

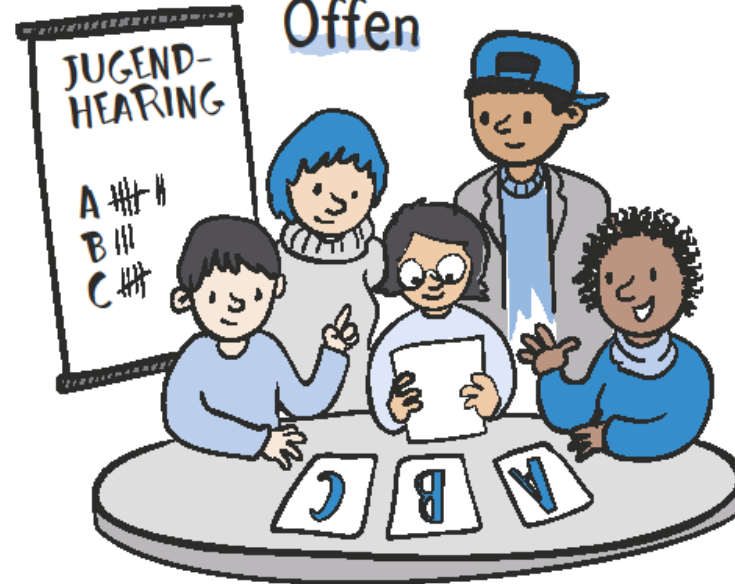
Parlamentarisch



Projektbezogen



Offen



Klassenrat

SMV

Jugendgemeinderat

Zukunftswerkstatt

Planungsworkshop
Schulhof

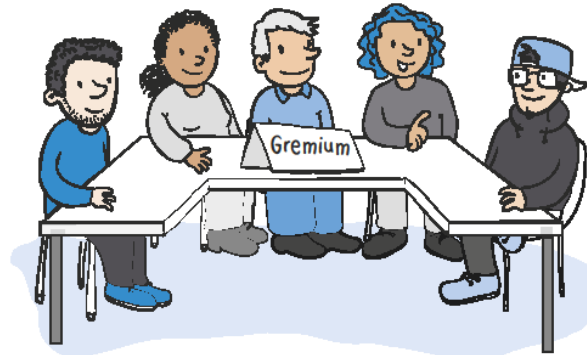
Gestaltung
Weihnachtsfeier/Feste

Gestaltung
Spieltage/Wettkämpfe

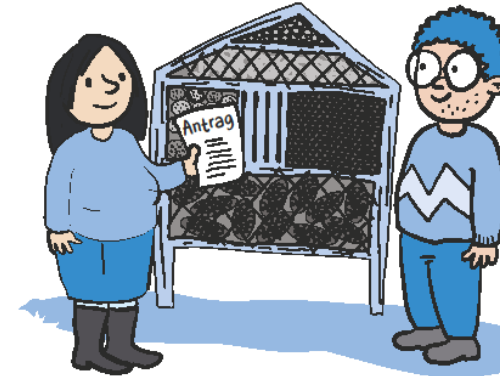
Umsetzung von eigenen
Projekten von Gruppen/Teams

FORMEN

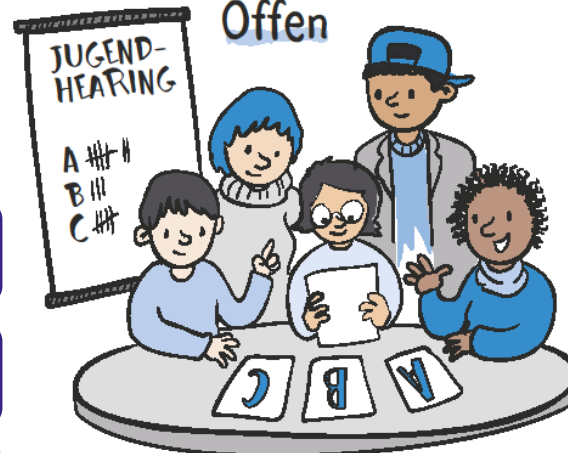
Parlamentarisch



Projektbezogen



Offen



„Meckerkasten“/
„Motzmauer“

Kinder-
/Jugendversammlung

„Sprechstunde“

Digitale Umfrage zu
konkretem Thema

Jugendforum

Qualitätsstandards

- Beteiligung ist gewollt und wird unterstützt – eine Partizipationskultur entsteht
- Beteiligung ist für alle Kinder und Jugendlichen möglich
- Die Ziele und Entscheidungen sind transparent – von Anfang an
- Es gibt Klarheit über Entscheidungsspielräume
- Die Informationen sind verständlich und die Kommunikation ist gleichberechtigt
- Die Kinder und Jugendlichen wählen für sie relevante Themen aus
- Die Methoden sind attraktiv und zielgruppenorientiert

Qualitätsstandards

- Es werden ausreichend Ressourcen für die Verstärkung der Selbstorganisationsfähigkeit zur Verfügung gestellt
- Die Ergebnisse werden zeitnah umgesetzt
- Es werden Netzwerke für Beteiligung aufgebaut
- Die Beteiligten werden bezüglich Partizipation qualifiziert
- Partizipationsprozesse werden so gestaltet, dass sie persönlichen Zugewinn ermöglichen
- Das Engagement wird durch Anerkennung gestärkt
- Partizipation wird evaluiert und dokumentiert

Was ist gute Kinder- und Jugendbeteiligung?

Der Prozess ist wichtiger als das Ergebnis.

Was ist gut Kinder- und Jugendbeteiligung?

**Kinder und Jugendliche sind keine kleinen
Erwachsenen.**

Was ist gut Kinder- und Jugendbeteiligung?

**Junge Menschen müssen nichts „können“, um
teilzunehmen.**

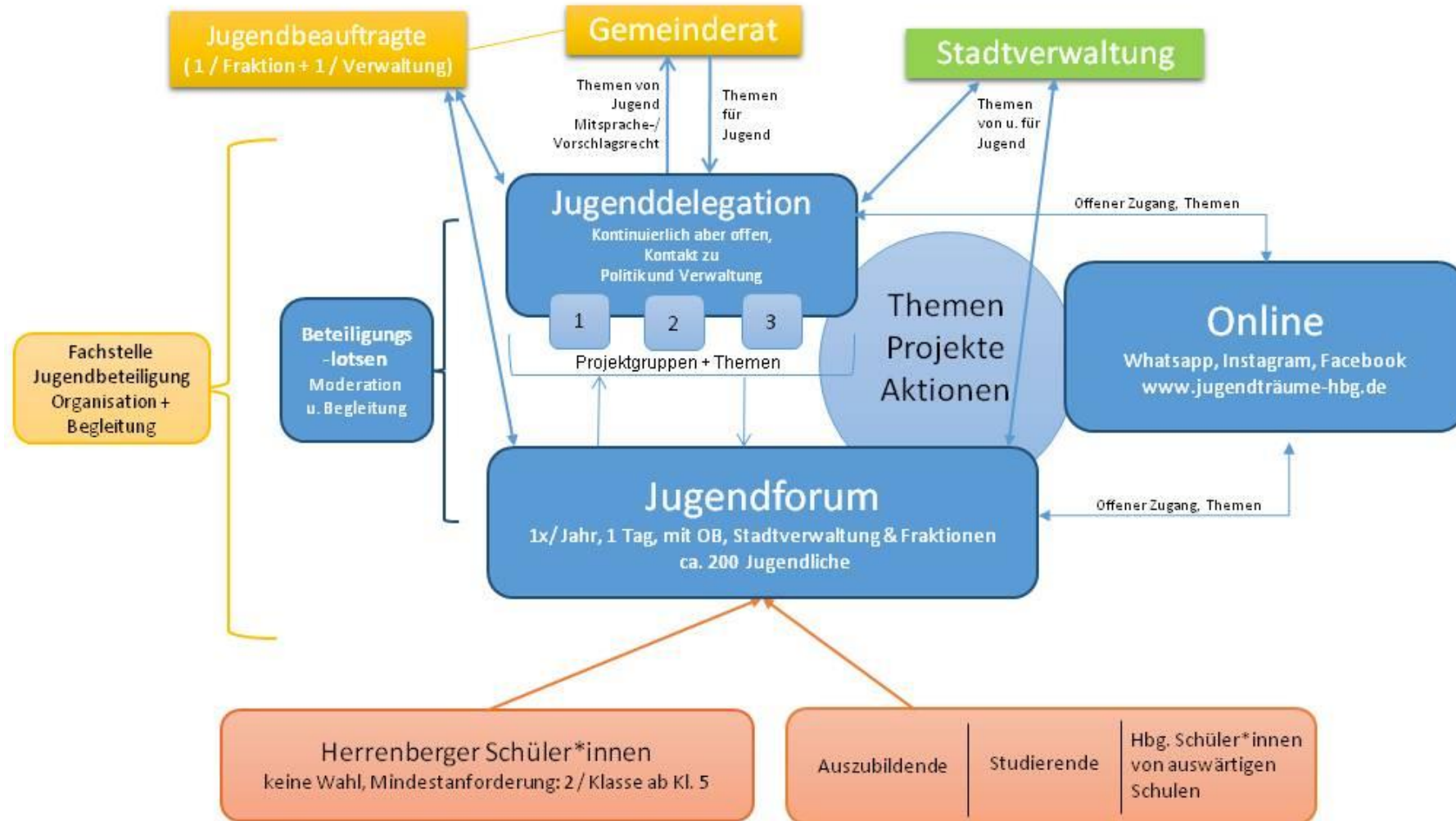
Was ist gut Kinder- und Jugendbeteiligung?

Alle dürfen mitmachen!

Kooperation aus der Schule raus? Wie kann das gelingen?

- Herrenberger Modell „Jugendforum“
- Modellprojekt KoKoDe

Jugendbeteiligung „Modell Herrenberg“ – Organigramm



Der Tellerrand

- **Kooperationsbereitschaft der Schule**
- **Sozialraumorientierung**
- **Netzwerkarbeit**

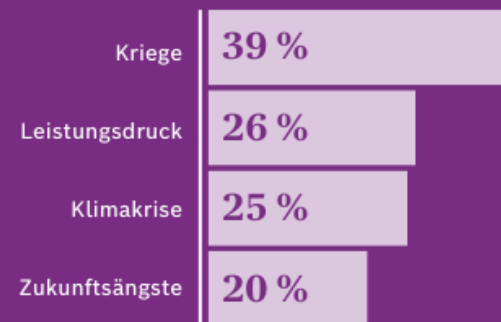


Und jetzt.. Was heißt das für Beteiligung und Klimaschutz?

Schulbarometer des RKI (November 2024)



Kriege, Leistungsdruck,
Klimakrise und Zukunftsängste
machen den Schüler:innen
aktuell (sehr) oft Sorgen.



Shell Jugendstudie (2024)

- 80% teilen die Auffassung, dass für den Klimawandel vor allem der Mensch verantwortlich ist
- 57% sind der Meinung, dass alle ihren bisherigen Lebensstandard zugunsten von Klima und Umwelt einschränken sollten, 22% sind unsicher oder geteilter Meinung (»teils, teils«) und 19% lehnen dies ab
- Knapp zwei Drittel (63%) der Jugendlichen mit Abitur oder Fachhochschulreife sprechen sich für Einschränkungen aus, aber nur knapp die Hälfte (48%) derjenigen mit Mittlerer Reife und vier von zehn mit Hauptschulabschluss (42%)
- Differenzierte Positionen zu Klima-Aktivismus: Junge Menschen **wollen nicht bevormundet werden**

Kontakt zur Servicestelle

<https://kinder-jugendbeteiligung-bw.de/>

Florian Langer
Fachreferent für Kinder- und Jugendbeteiligung

Servicestelle Kinder- und Jugendbeteiligung Baden-Württemberg

Festnetz 0711 1656 332

Mobil 0151 21922934

langner@kinder-jugendbeteiligung-bw.de

BEWEGT WAS!

SERVICESTELLE

KINDER- UND JUGENDBETEILIGUNG

BADEN-WÜRTTEMBERG