

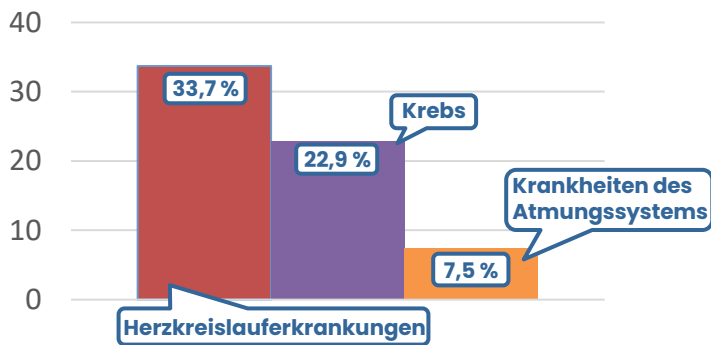


## Herz-Kreislauf- und Mundgesundheit

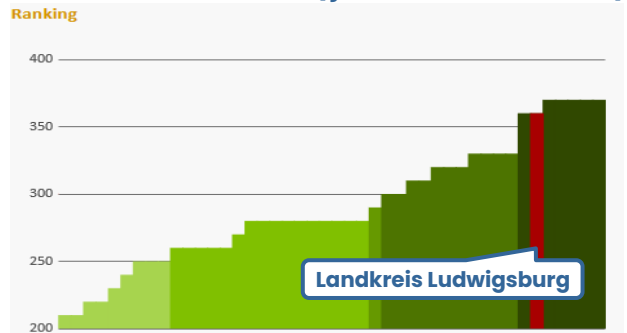
Herzinfarkt, Vorhofflimmern und Schlaganfall sind häufige und relevante Erkrankungen im Landkreis Ludwigsburg. Allgemein bekannt ist, dass Zähneputzen gesundheitsförderlich ist. Doch was ist bekannt über den Zusammenhang zwischen der Mundgesundheit und Herz-Kreislauf-Erkrankungen?

**Herzinfarkte und Schlaganfälle sind häufig - und häufig tödlich!**

Todesursachen in Deutschland 2024



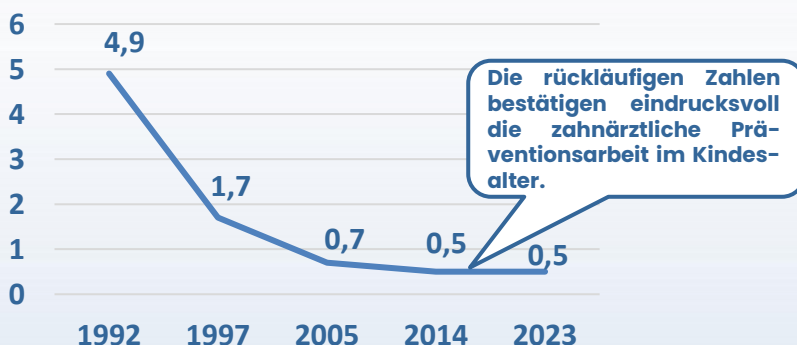
Herzinfarktfälle in BW (je 100.000 Einwohner)



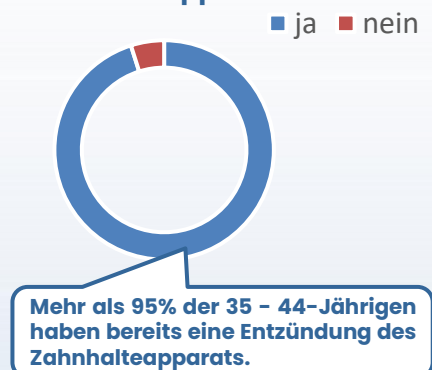
Ein Drittel aller Todesfälle in Deutschland geht auf Herz-Kreislauf-Erkrankungen (v.a. Herzinfarkte und Schlaganfälle) zurück! Der Landkreis Ludwigsburg gehört innerhalb von Baden-Württemberg zu den Landkreisen mit den meisten Herzinfarktfällen.

**Karies rückläufig, Entzündungen des Zahnhalteapparates sehr häufig.**

Zähne mit Karieserfahrung bei älteren Kindern



Entzündung des Zahnhalteapparates



# Kranke Zähne – Krankes Herz?!

- ✓ Bei Senioren mit Herz-Kreislauf-Erkrankungen sind schwere Erkrankungen des Zahnhalteapparates und Zahnlosigkeit häufiger als bei Senioren ohne Herz-Kreislauf-Erkrankungen.
- ✓ Wer unter einer Entzündung des Zahnhalteapparates und Karies leidet, hat ein um fast 90% höheres Schlaganfallrisiko.
- ✓ Eine Entzündung des Zahnhalteapparates führt mindestens zu einer Verdoppelung des Streberisikos durch eine koronare Herzkrankheit.

## Zähneputzen und Zahnseide – die Kombination macht's.



Mindestens zwei Mal täglich Zähneputzen ist mit einer deutlich besseren Herz-Kreislauf-gesundheit verbunden

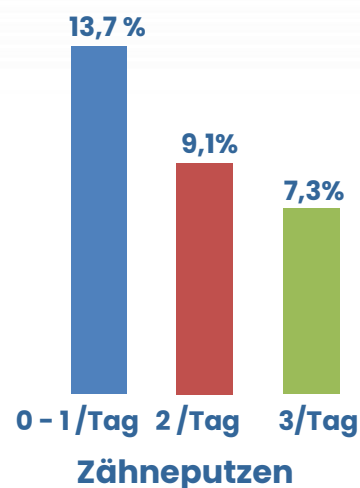


Anwender von Zahnseide haben (sogar unabhängig vom Zähneputzen) ein niedrigeres Risiko für Schlaganfälle und Vorhofflimmern



Halbjährliche zahnärztliche Kontrolluntersuchungen sind darüber hinaus empfehlenswert

10-jähriges Risiko für eine atherosklerotische Erkrankung



## Die wichtigsten Punkte zusammengefasst:

- ✓ Herzinfarkte und Schlaganfälle gehören – auch im Landkreis Ludwigsburg – zu den häufigsten und folgenschwersten Erkrankungen
- ✓ Karies ist in den letzten Jahren aufgrund der zahnärztlichen Prävention seltener geworden, Entzündungen des Zahnhalteapparates sind dagegen sehr häufig
- ✓ Neben einem gesunden Lebensstil können mindestens zwei Mal täglich Zähneputzen sowie die regelmäßige Anwendung von Zahnseide einen wichtigen Beitrag zur Herz-Kreislaufgesundheit leisten

### Quellen:

[Gesundheitsatlas](#) | [Statistisches Bundesamt](#) | [Deutsche Mundgesundheitsstudie 6](#) | [Parodontitis: Assoziation mit Herz-Kreislauf-Erkrankungen](#) | [Mundgesundheit und Schlaganfallrisiko](#) | [Zahnseide und Herz-Kreislauf-Erkrankungen](#)

### Impressum:

Dezernat Gesundheit und Verbraucherschutz  
✉ [gbe@landkreis-ludwigsburg.de](mailto:gbe@landkreis-ludwigsburg.de)

[Hier klicken für weitere Informationen](#)